



# Plan de trabajo

*3° Básico ciencias*

Clase 5 30 /4	Clase 6 7/5	Clase 7 8/5
Actividad evaluada Creación de un móvil del universo.	Ve el siguiente powerpoint Ve el siguiente video. <a href="https://www.youtube.com/watch?v=th79sDCAh0Q">https://www.youtube.com/watch?v=th79sDCAh0Q</a>	Realiza las siguientes actividades en el libro en las páginas 47, 48, 49



### Construye un móvil del Sistema Solar.

Para ello necesitas nueve esferas de plumavit o lo que tengas para crearlo de distintos tamaños, dos palos de aproximadamente 50 cm, lana, témpera y pincel.

Para hacer el móvil pide ayuda a un adulto.

- Pinta las esferas según las características de los planetas y del Sol.
- Forma una cruz con los palos, tal como se observa en la imagen.
- Corta nueve trozos de lana de igual largo y pega una en cada esfera.
- Cuelga la esfera que representa el Sol en el punto en que se unen los palos.
- Ubica los planetas de acuerdo a su distancia respecto del Sol.
- Corta cuatro hebras de lana del mismo largo y amárralas a los extremos de los palos.
- Une las lanas de modo que se junten en un solo punto.
- Ahora, está listo tu móvil del Sistema Solar.



2. ¿Cuáles son las características de los siguientes componentes del Universo? Descríbelos mencionando al menos dos características.

a. Galaxias: • \_\_\_\_\_

b. Estrellas: • \_\_\_\_\_

c. Cometas: • \_\_\_\_\_



### Rúbrica evaluativa "Móvil del sistema solar"

<b>Nombre:</b>		<b>Fecha:</b>
<b>Puntaje real: 20</b>	<b>Puntaje obtenido: ____</b>	<b>Nota:</b>
<b>Objetivo:</b> Construir modelos que simulen eventos del Sistema Solar.		
<b>Habilidad:</b> Usar materiales e instrumentos en forma segura .		

CRITERIOS ESCALA	EXCELENTE 5	BUENO 4	REGULAR 3	Por mejorar 2
<b>Tema Principal y representatividad</b>	Contiene todos los elementos visuales descriptivos relacionados con el tema principal (título, rótulos y etiquetas).	Contiene algunos de los elementos visuales descriptivos relacionados con el tema principal	Contiene pocos elementos visuales descriptivos relacionados con el tema principal	No contienen elementos visuales descriptivos relacionados con el tema principal
<b>Organización</b>	El modelo se encuentra estructurado visualmente acorde al proyecto y tema.	El modelo se encuentra con algunas deficiencias de estructura visual acorde al proyecto y tema.	El modelo se encuentra muy poco estructurado visualmente acorde al proyecto y tema.	El modelo no se encuentra estructurado visualmente y no está acorde al proyecto y tema.
<b>Calidad de Presentación</b>	El modelo se encuentra excelentemente limpio y ordenado, sin faltas de ortografía.	El modelo se encuentra limpio	El modelo se encuentra con algunas deficiencias de limpieza.	El modelo se encuentra sin calidad de presentación
<b>Características de los componentes del universo</b>	Describe correctamente los 3 componentes del universo nombrando al menos 2 características en cada uno.	Describe correctamente los 3 componentes del universo nombrando al menos 1 característica en cada uno.	Describe correctamente 2 componentes del universo nombrando al menos 1 característica en cada uno	Describe correctamente 1 componentes del universo, no nombra características en cada uno



El  
movimiento  
de la tierra

# Movimiento de rotación

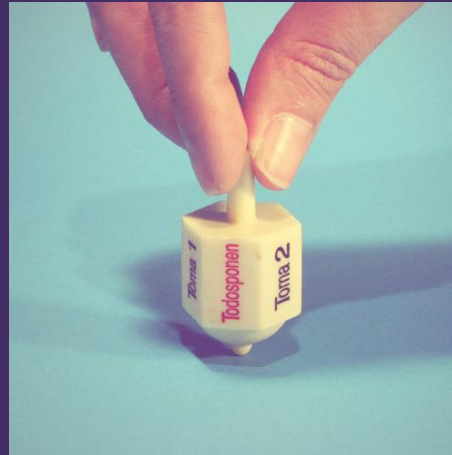


1.- Consigue una pirinola y un trompo. Haz girar la pirinola en el suelo y, luego, el trompo.

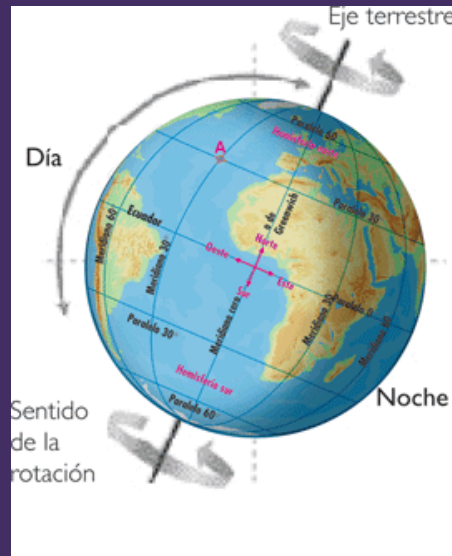
a. ¿Cómo giran estos objetos?

b. Si observas estos objetos, ¿qué tienen en común?

¿Qué tipos de movimientos observaron?



La Tierra, al igual que la pirinola y el trompo, gira en torno a su propio eje de rotación, que es una línea imaginaria que cruza la Tierra de polo a polo. A este movimiento se le conoce como movimiento de rotación.



# El movimiento de rotación





Escribe en tu  
cuaderno

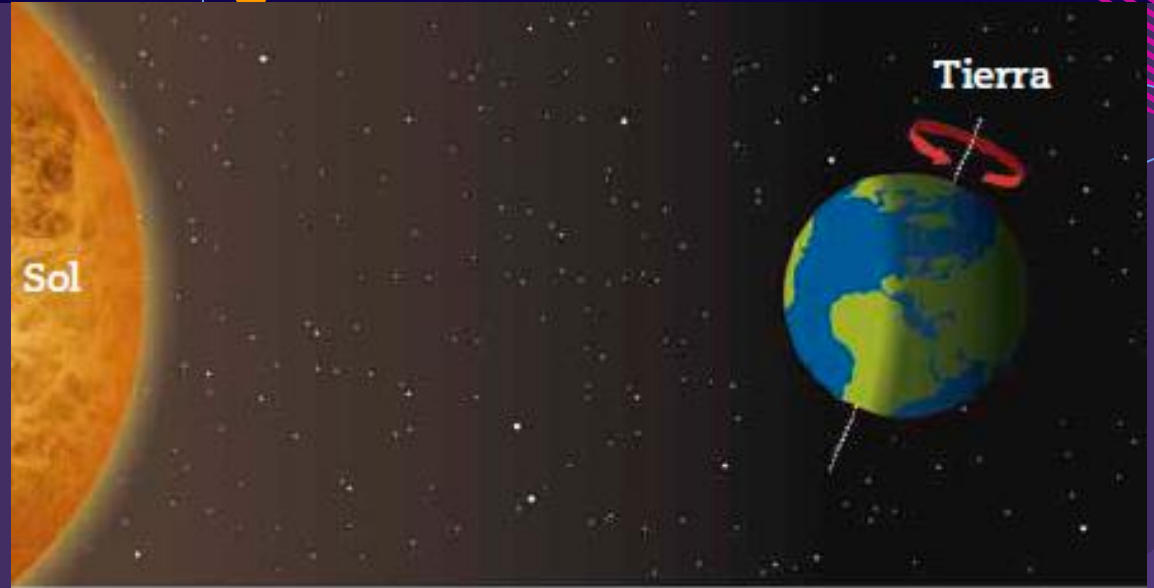
“

El movimiento de rotación es el giro de la Tierra en torno a su propio eje.

La Tierra demora aproximadamente 24 horas en dar una vuelta completa en torno a su eje, lo que se conoce como un día terrestre. Además, nuestro planeta gira de oeste a este; por esta razón vemos el Sol por el este, al amanecer, y por el oeste, al atardecer.



**Eje de rotación:** línea imaginaria que une el polo norte con el polo sur.



▲ Movimiento de rotación de la Tierra.



# Los efectos del movimiento de rotación



“

Como ya sabes, la Tierra gira en torno a su propio eje constantemente. Pero ¿tendrá algún efecto el movimiento de rotación del planeta? Sí, el principal efecto es el día y la noche.

## Efectos del Movimiento de rotación

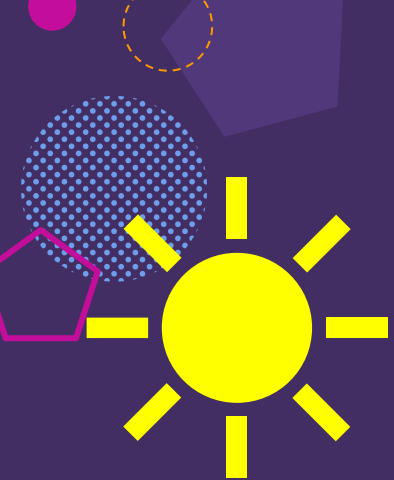


Escribe en tu  
cuaderno

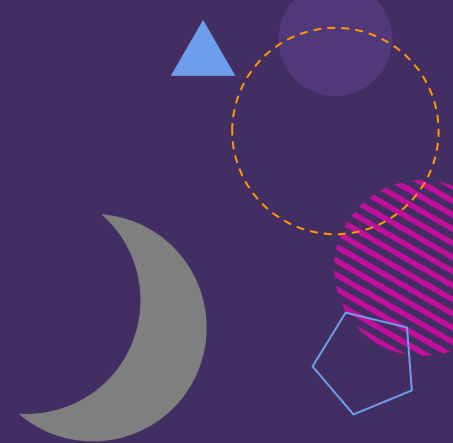


Con este movimiento la Tierra gira, por lo que una zona del planeta queda iluminada por los rayos de luz del Sol, mientras que la otra zona queda sin luz. Cuando una zona está iluminada se dice que es de día y cuando la luz del Sol no la ilumina, es de noche.

El movimiento de rotación dura 24 horas; en general, 12 horas corresponden al día y las 12 restantes, a la noche. Esto ocurre así cerca de la línea del ecuador, donde el día y la noche tienen aproximadamente la misma duración. A medida que nos alejamos de la línea del ecuador, la duración del día y de la noche varía según la estación del año.



Día



Noche

