



## El estomago

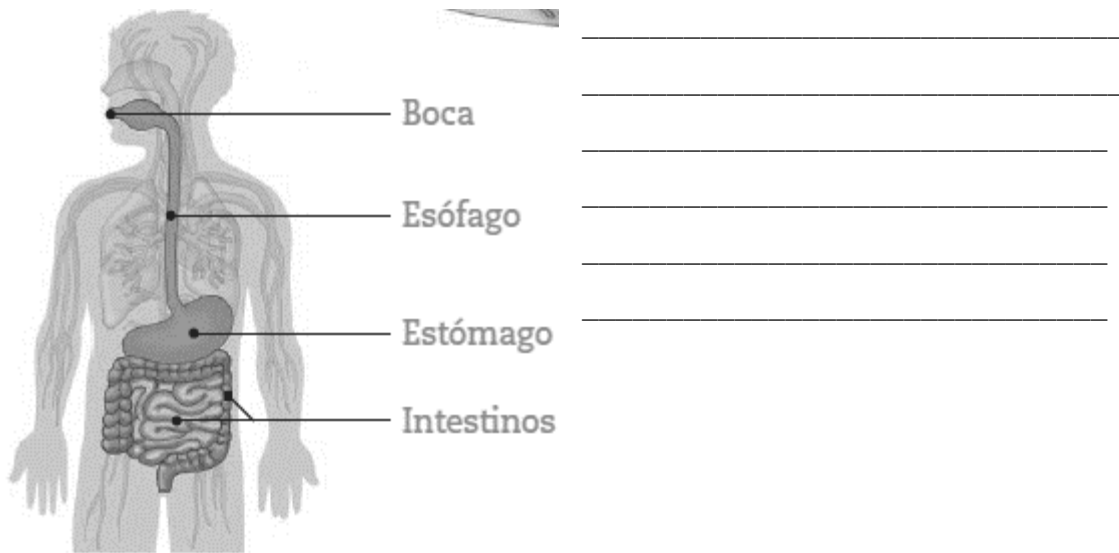
1.-Lee lo que comentan los niños y responde la pregunta.

¿Dónde se irá lo que estamos comiendo? Yo creo que cae en el estómago, que es como una bolsa que tenemos dentro.



No, el estómago es una parte de un tubo que pasa por todo el tronco de nuestro cuerpo.

- a. Observa el esquema de los órganos que nos permiten aprovechar los alimentos. Vuelve a leer lo que comentan los niños, ¿quién tiene la razón? Explica.



Los **alimentos** nos aportan energía para realizar todas nuestras actividades. Estos entran por la boca, donde se mastican y se transforman en pequeños pedazos, bajan por el esófago y llegan al **estómago**.

En el estómago los alimentos se mezclan y se transforman en una papilla que pasa al intestino. Después, esta papilla se convierte en pedacitos mucho más pequeños que llegan a todo el cuerpo a través de la sangre, y nos permiten mantenernos con vida.

Es importante comer alimentos saludables, como frutas y verduras, y beber mucha agua, para que tu cuerpo crezca fuerte y sano. Acostúmbrate a comer lento y masticar bien los alimentos.

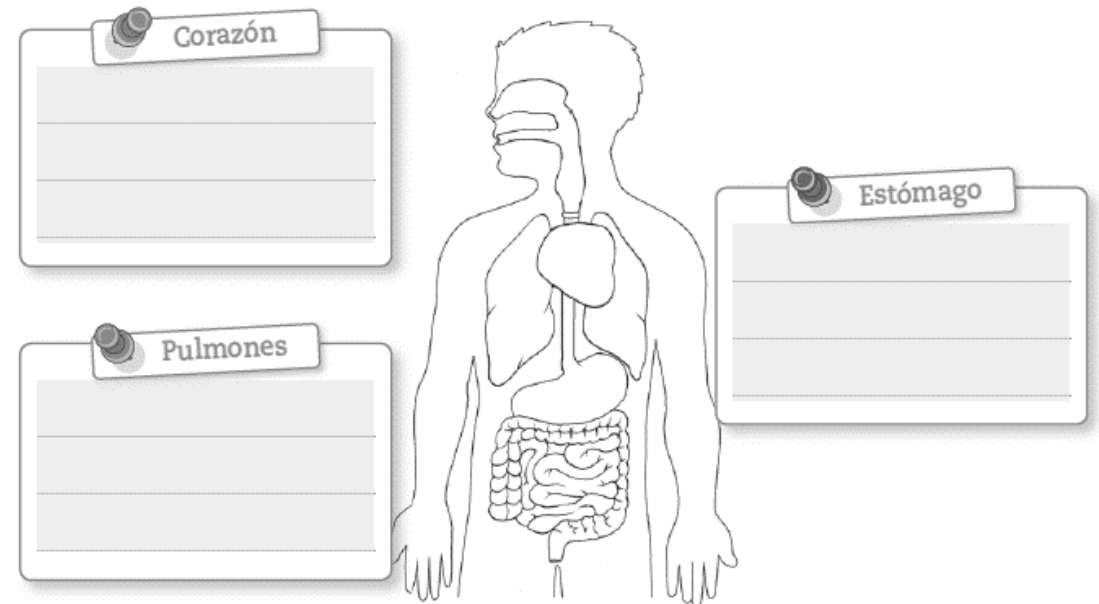
2. Escribe V si las frases son verdaderas o F si son falsas. Discriminar

- a. \_\_\_ El estómago se ubica al lado del corazón.
- b. \_\_\_ Los alimentos son necesarios para vivir.
- c. \_\_\_ En el estómago se mezclan los alimentos.
- d. \_\_\_ El estómago es como una bolsa cerrada.

### Sintetiza:

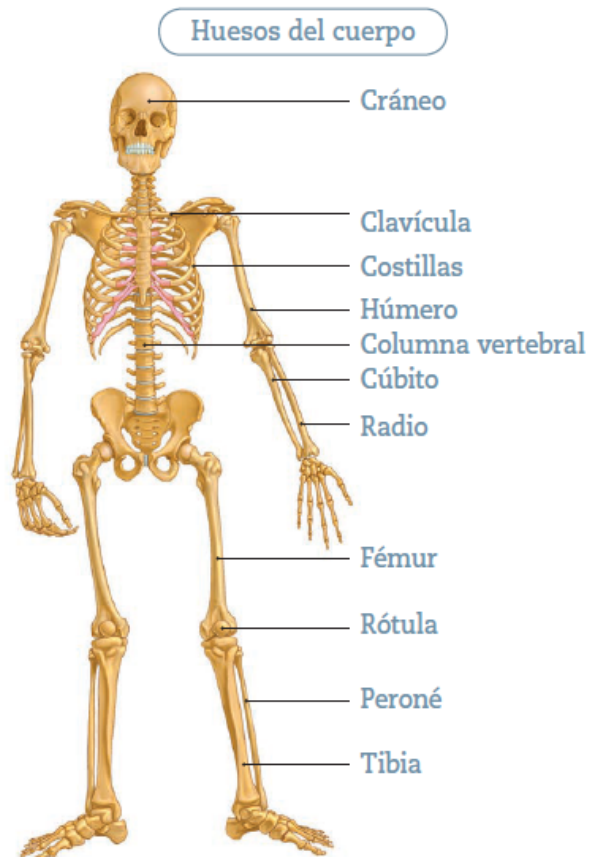
Los alimentos pasan de la \_\_\_\_\_ al esófago y después al \_\_\_\_\_, donde se mezclan y se transforman en una papilla que pasa al intestino.

3.. Ubica el corazón, los pulmones y el estómago en el cuerpo que aparece en la ilustración. Píntalos de diferentes colores y explica las funciones que cumple cada uno.





## El esqueleto



1. Observa cuáles son los huesos que forman nuestro esqueleto y responde las preguntas.

a. ¿Qué función cumple el esqueleto en nuestro cuerpo?

---



---



---



---

b. ¿Qué huesos crees que protegen zonas importantes del cuerpo?

---



---



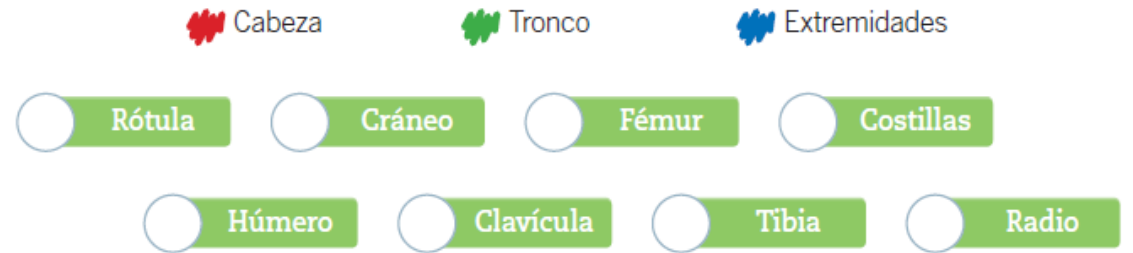
---



---

El **esqueleto** da **soporte** y **forma** al cuerpo y, junto con los músculos, nos permite movernos. Algunos huesos protegen órganos importantes: el **cráneo** protege el cerebro, las costillas cubren los pulmones y el corazón y la **columna vertebral** protege la médula espinal. Los huesos se conectan entre sí mediante las **articulaciones**, como ocurre en las rodillas, los codos, los hombros y la cadera.

2. Ubica los huesos del esqueleto. Pinta con los diferentes colores según su ubicación en el cuerpo.



3. Menciona tres funciones de nuestro esqueleto.

---



---



---

Sintetiza.

El esqueleto está formado por \_\_\_\_\_ (Huesos/ músculos). Le da \_\_\_\_\_ (color/ soporte) y \_\_\_\_\_ (forma/ espacio) a nuestro cuerpo, \_\_\_\_\_ (protege/conecta) nuestros órganos y nos permite \_\_\_\_\_ (escuchar/movernos).