



Plan de trabajo

3° Básico historia

Clase 11	Clase 12	Clase 13
Conocer la zona templada. "Ver ppt zona templada"	Aplicar el conocimiento de las zonas climáticas. "Guía las zonas climáticas"	Inicio actividad evaluada, creación de un fiche. Ver guía cómo compara las zonas climáticas. Y ver pauta de evaluación del afiche.
Clase 14		
Continuación Creación del afiche evaluado. Entrega del afiche.		



¿Cómo comparar las zonas climáticas?

Organizados en parejas, y apoyándose en un mapa político del mundo, elijan dos países que se encuentren en distintas zonas climáticas. Luego deben:

Paso 1:

Buscar en atlas, enciclopedias y sitios de Internet, con la supervisión de un adulto, las principales características del paisaje y el clima de cada país seleccionado: temperaturas, cantidad de lluvia y época en que llueve, tipo de vegetación, fauna, costumbres de la población.

Paso 2:

Identificar semejanzas y diferencias entre ambos paisajes. Escribirlas en un cuadro comparativo, señalando claramente los criterios de comparación (temperaturas, cantidad de lluvia y época en que llueve, tipo de vegetación, fauna, costumbres de la población).

Paso 3:

Elaborar un afiche para dar cuenta de la información obtenida, utilizando una cartulina o un papel kraft dividido en dos partes. El afiche debe contener el nombre de los dos paisajes seleccionados de diferentes zonas climáticas, la zona climática en que se ubica cada uno, sus principales características e imágenes o dibujos representativos.

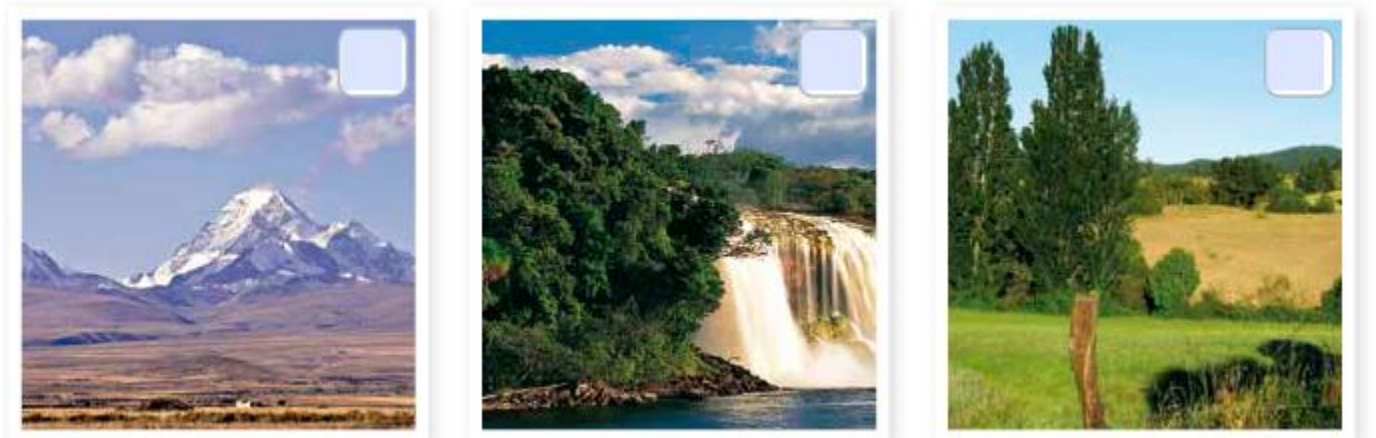


Guía de historia 3°básico "Los climas de la tierra"

1. Completa el cuadro con las principales características de las zonas climáticas.

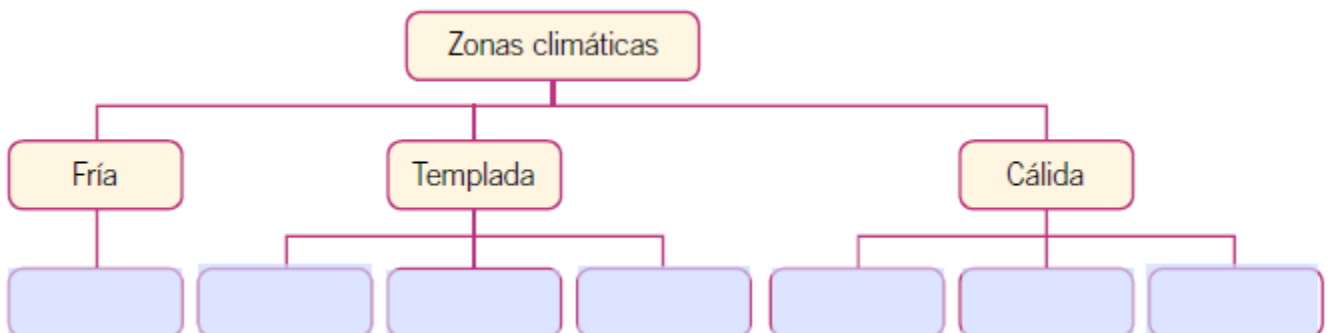
	zona fría	zona templada	zona cálida
¿Dónde se localiza?			
¿Cómo es el clima?			
¿Cómo viven las personas?			
¿Cómo es el entorno natural?			

2. Observa las siguientes fotografías y marca con una x la que representa un clima templado.



3. ¿Por qué existen tantos climas en nuestro planeta?

4. Completa el siguiente esquema sobre las zonas climáticas.



5. ¿En qué zona climática habita la mayor parte de la población mundial? Marca con una x.

- A. Fría.
- B. Cálida.
- C. Templada.



6. ¿En qué tipos de climas son pocas las variaciones de temperatura a lo largo del año?

- A. Desértico.
- B. Ecuatorial.
- C. Continental.

7. ¿A qué tipo de clima se asocia este paisaje?

- A. Tropical.
- B. Oceánico.
- C. Mediterráneo.



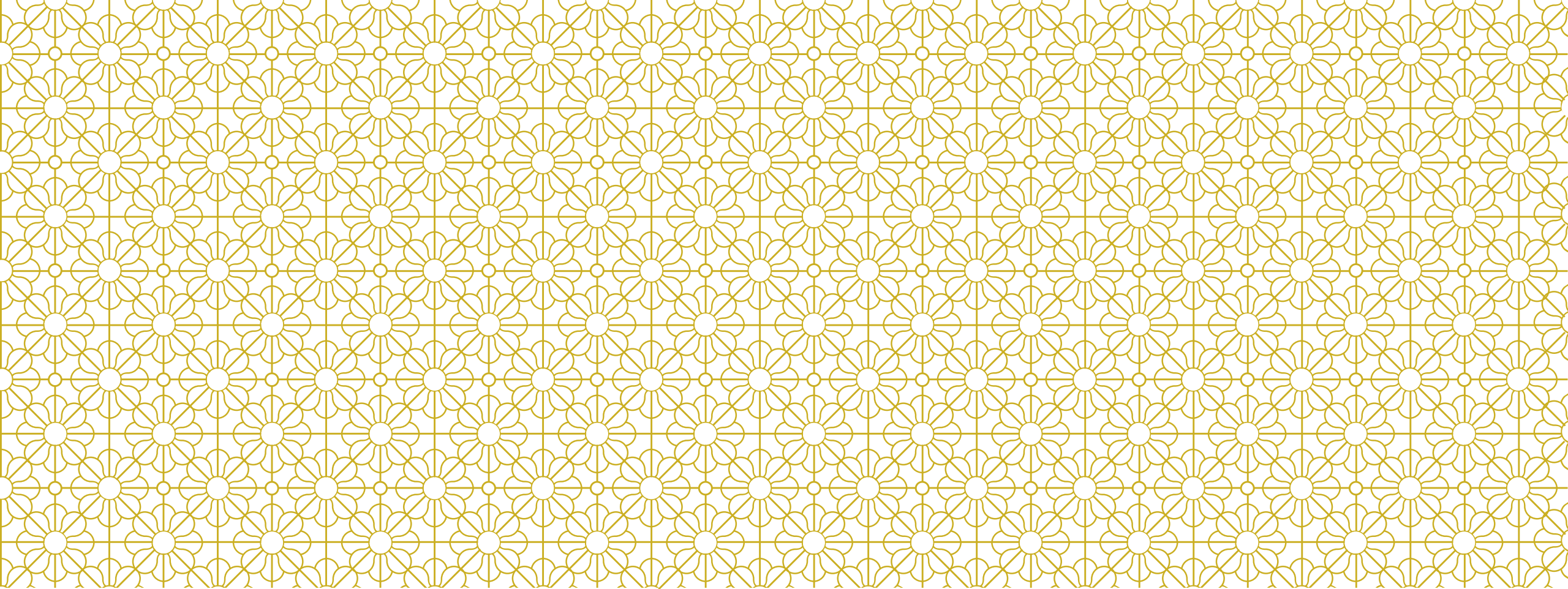
8. ¿Qué características tiene la vida de las personas que habitan este tipo de paisaje?



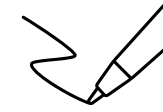
Pauta evaluada "Afiche zonas climáticas"

Nombre:		Fecha:
Puntaje real: 30	Puntaje obtenido: ____	Nota:
Objetivo: Identificar y relacionar el paisaje con las zonas climáticas. Habilidad: Análisis y trabajo con fuentes.		

Criterio	Logrado 6- 5 puntos	Medianamente logrado 4- 3 puntos	Por lograr 2- 1 puntos
Contenido: la información es acorde a el paisaje y zona climática elegida			
Instrucciones: Sigue las instrucciones dadas en la guía para la elaboración del afiche.			
Imágenes: Las imágenes o dibujo corresponden a los paisajes Selecciones.			
Creatividad: El Afiche se caracteriza por ser creativo: llama la atención para ser leído.			
Redacción y ortografía: Los textos están escritos correctamente, sin faltas de ortografías.			



LAS ZONAS TEMPLADAS



Escribe en tu cuaderno

LAS ZONAS TEMPLADAS

Están localizadas entre los trópicos y los círculos polares. Se caracterizan por la clara diferenciación de las estaciones del año, producto de las diferencias de temperatura y de precipitaciones.



CLIMA OCEÁNICO

Se presenta en las zonas templadas cercanas al mar y se caracteriza por temperaturas suaves y precipitaciones todo el año. Estas condiciones se explican por la influencia del océano, que modera las temperaturas y aporta humedad. La vegetación característica es el **bosque caducifolio** (robles) y de **coníferas**.



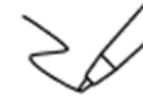


Escribe en tu cuaderno

CLIMA CONTINENTAL

Se presenta en las grandes áreas al interior de los continentes de las zonas templadas, donde no llega la influencia del mar. Presenta una gran diferencia de temperaturas, con inviernos muy fríos y veranos cálidos. La vegetación característica es la **taiga** o bosque boreal, formado por coníferas, como el pino y el abeto, o bien de abundante pasto.





Escribe en tu cuaderno

CLIMA MEDITERRÁNEO

Presenta inviernos suaves y veranos cálidos y secos. La vegetación el bosque mediterráneo, que está formado por árboles y **arbustos** de hojas duras y siempre verdes.



¿CÓMO VIVEN LAS PERSONAS EN LAS ZONAS TEMPLADAS?

En estas zonas se concentra la mayor cantidad de la población mundial, porque las temperaturas moderadas con estaciones diferenciadas favorecen el asentamiento de población. Las condiciones de los climas y la vegetación permiten el desarrollo de actividades agropecuarias y facilitan el asentamiento de las personas en pueblos y ciudades.



► Murcia, España