



Plan de trabajo

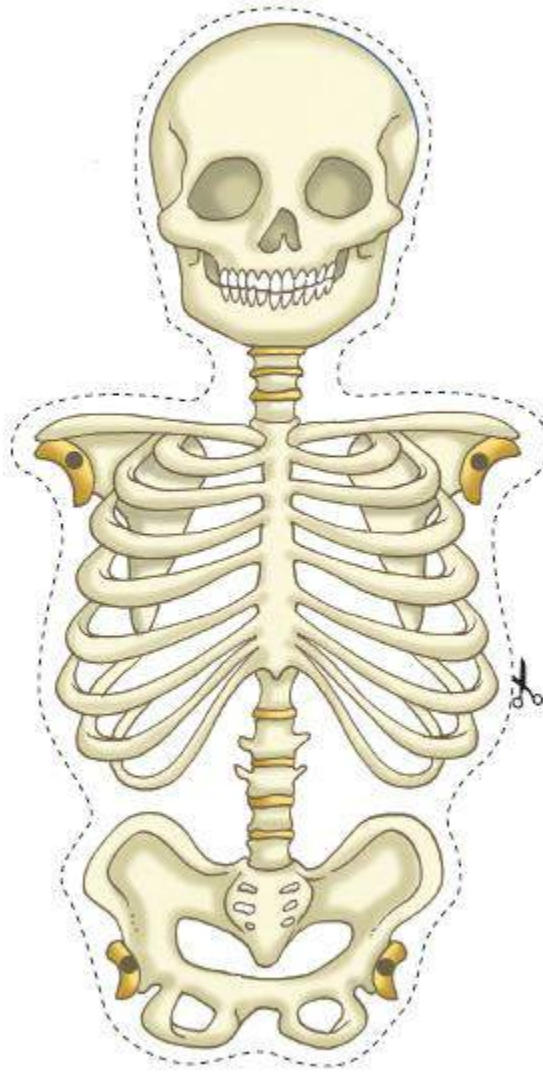
4° Básico ciencias

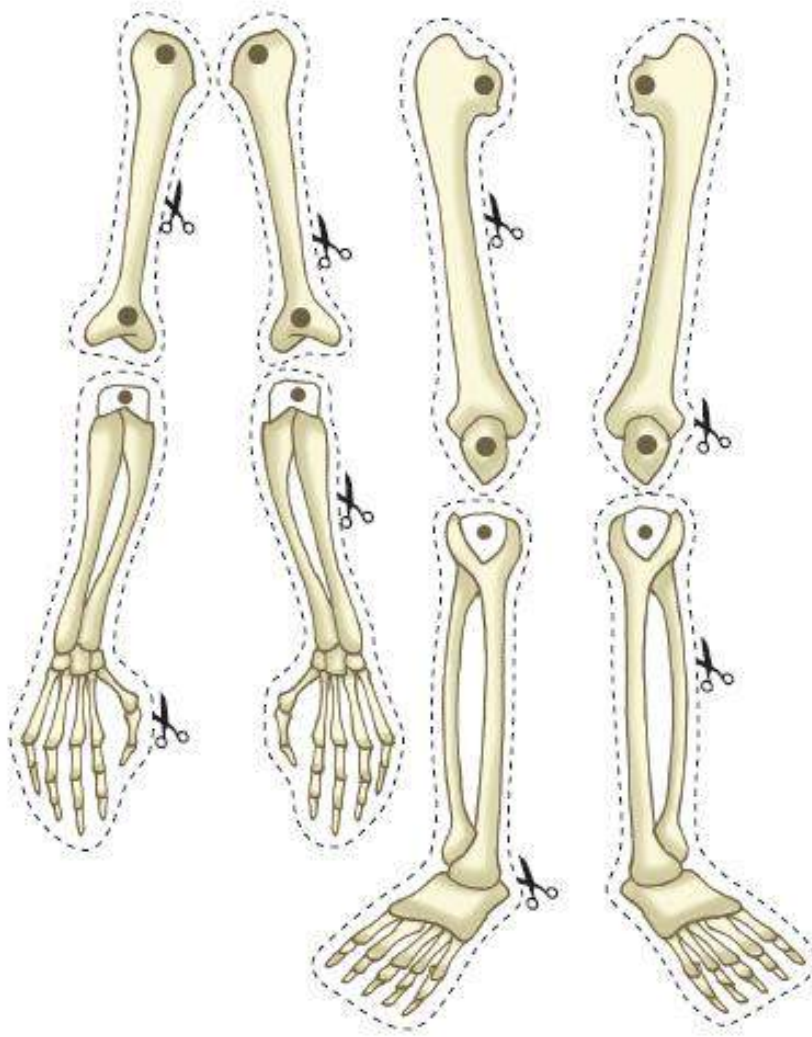
Clase 38	Clase 39
Clase online vía zoom Identificar y describir estructuras del sistema esquelético y sus funciones. Pág 28, 29, 30, 31.	Construir el sistema esquelético Ver actividad 1. Armar esqueleto.
Clase 40	Clase 41
Clase online vía zoom Ver PPT "Conociendo el sistema esquelético"	Realiza la actividad de la siguiente guía. Practica y resuelve.



Actividad

Arma el siguiente esqueleto con mariposas o con lana.



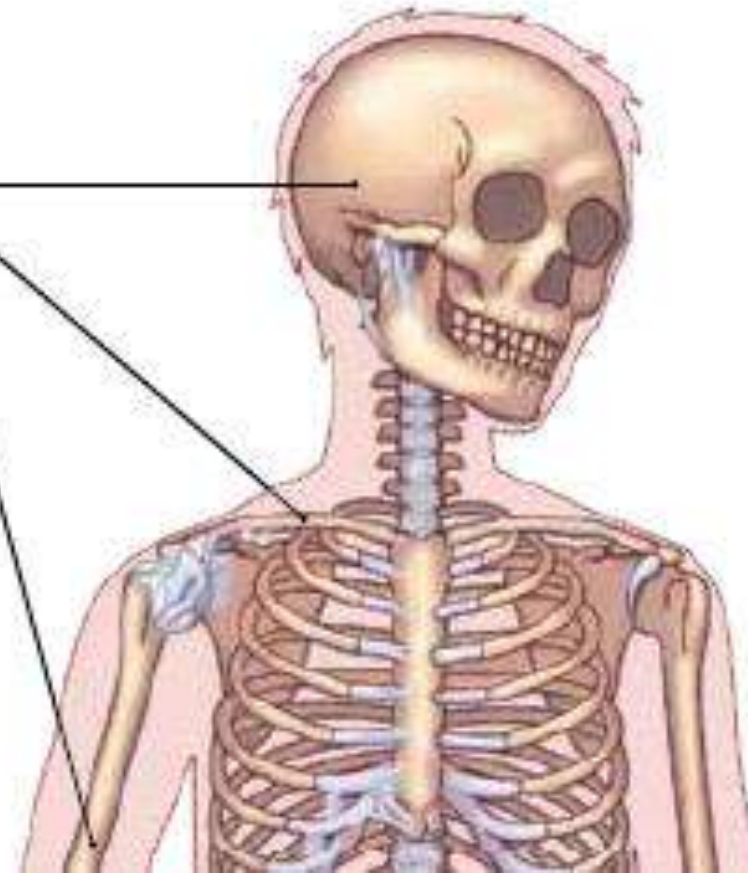


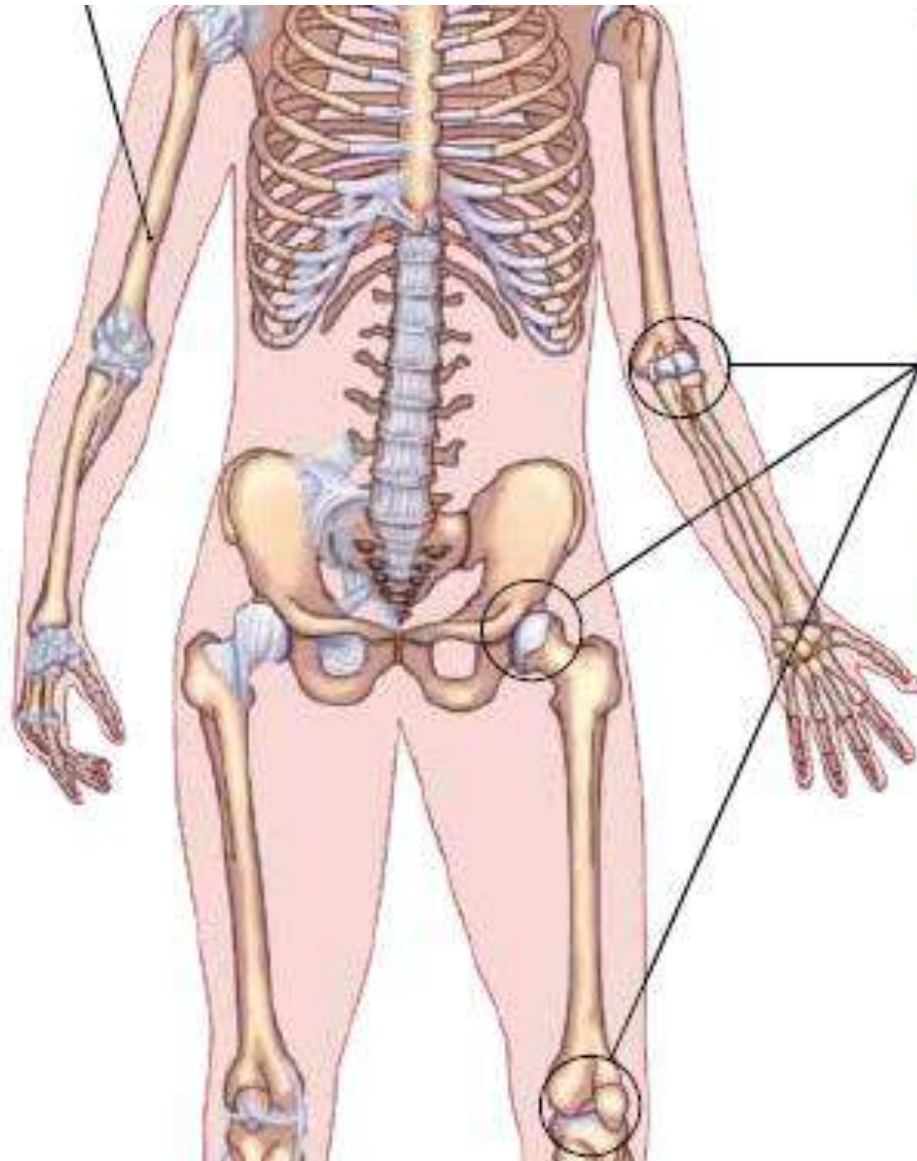
Conociendo el sistema esquelético

¿Te has preguntado por qué los médicos recomiendan tomar mucha leche a los niños? Esto es porque la leche fortalece nuestro sistema esquelético, que está formado por los huesos y las articulaciones.



Huesos: son estructuras rígidas que dan soporte y firmeza al cuerpo.



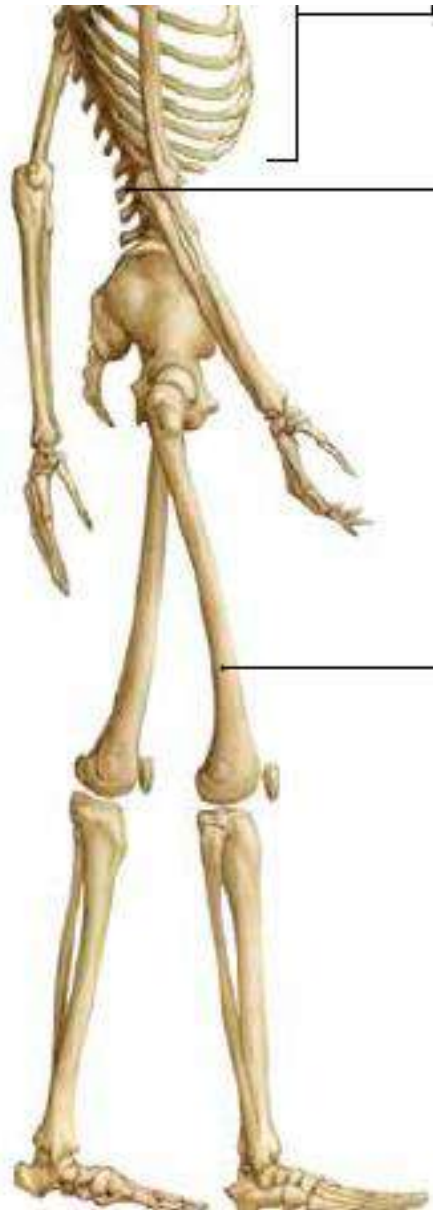


Articulaciones: son las zonas de unión entre los huesos y permiten, en la mayoría de los casos, cierto grado de movilidad.

Las articulaciones incluyen otras estructuras como los ligamentos, que permiten unir los huesos entre sí.

Las funciones del sistema esquelético





Da sostén al organismo. Los huesos son los pilares del cuerpo, es decir, soportan el peso del resto de las estructuras y lo mantienen firme.

Permite el movimiento. En conjunto con los **músculos**, los huesos del cuerpo permiten realizar diferentes tipos de movimientos.



Practica y resuelve

1.- Completa el esquema escribiendo los componentes del sistema esquelético.



2.- ¿Cuáles son las funciones del sistema esquelético? Descríbelas.
